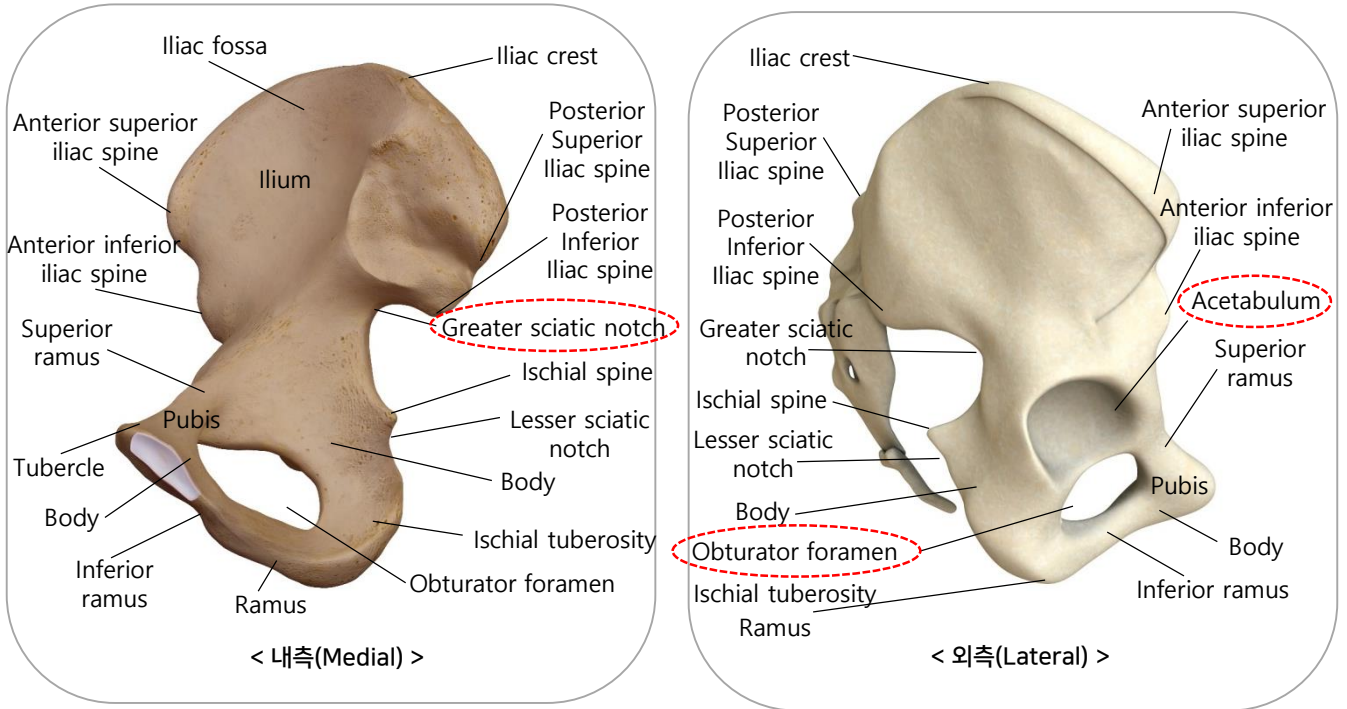


Pelvis & Hip joint

Bone

[Hip (장골_Ilium, 좌골_Ischium, 치골_Pubis)]



• 골반(Pelvis)

- 골반은 장골(Ilium), 좌골(Ischium), 치골(Pubis)로 구성된다.

• 장골(Ilium)

- 전상장골극(ASIS), 후상장골극(PSIS)은 장골(Ilium)의 전면-후면 극(Spine)으로 촉진 가능하며 좌-우 비교를 통해 골반 정렬을 확인 가능하다.
- 장골와(Iliac fossa)는 장요근(Iliopsoas muscle) 중 장골근(Iliacus muscle)의 부착점을 제공한다.
- 장골능(Iliac crest)은 요방형근(Quadratus lumborum)이 부착되어 있으며, 쉽게 촉진이 가능한 구조물이다.

• 좌골(Ischium)

- 좌골결절(Ischial tuberosity)은 슬굴곡근(Hamstring)과 대내전근(Adductor magnus muscle)의 부착점을 제공하고 앉았을 때 무게를 버텨주는 부분이다.

• 결합부분(Combination)

- 대좌골결흔(Greater sciatic notch)에 천결절인대(Sacrotuberous ligament)가 위치하여 대좌골공(Greater sciatic foramen)을 형성한다.
- 폐쇄공(Obturator foramen)은 치골(Pubis)과 좌골(Ischium) 사이에 있는 구멍으로 혈관(Blood vessel)과 신경(Nerve)이 지나가는 통로이다.
- 관골구(Acetabulum)는 깊은 컵 모양으로 오목하게 구성되어 대퇴골두(Femoral head)와 접합점을 이룬다. 관골구(Acetabulum)의 구성 비율은 장골(Ilium)과 좌골(Ischium) 75%, 치골(Pubis) 25%로 구성된다.